

Angaben zur Lehrveranstaltung:

Studiengang/Frageset:	PHARV	LV-ID/Dozierende(r):	401-0292-00
Datum der Beurteilung:	11.05.2010	Anzahl Formulare:	190
Studierende (Immatrik.):	Alle		
Name d. Dozierenden:	-		
Bez. Lehrveranstaltung:	-		

Persönliche Fragen an die Studierenden:

Immatrikuliert am Dept./Studiengang (2)			Ergänzung zu (2)			Muttersprache	
Anzahl		Anzahl	Anzahl		Anzahl		Anzahl
37%	71	BIOL	92%	175	Bachelor-St.	139	Deutsch
33%	63	BIOL-BWS	1%	1	Master-St.	4	Französisch
28%	54	Pharma/MIPS			Nachdiplom	10	Italienisch
1%	1	INFK			and. Lehran.	1	Rätoromanis.
					Hörer/in	2	Englisch
					andere	8	andere
							Geschlecht
							107 weiblich
							60 männlich

Diese Zuordnung gilt, falls nicht anders angegeben:

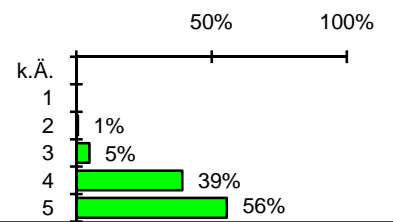
- k.Ä.: keine Äusserung
- 1: überhaupt nicht
- 2: in geringem Masse
- 3: teils, teils
- 4: grösstenteils
- 5: in höchstem Masse

Zu den nachfolgenden Daten und Diagrammen:

- Werte und Diagramme: Diese repräsentieren die Verteilung der auswertbaren Antworten.
- Mittelwerte (MW) und Standardabweichungen (SA): Diese werden aufgrund der gültigen Antworten gebildet (ohne k.Ä.).
- Prozentwerte: Diese sind berechnet auf der Basis der gültigen Antworten (=100%)

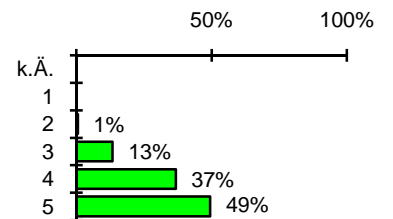
R1 Frage des Rektors / der Rektorin

	k.Ä.	Anz.
Der Dozent/die Dozentin bot einen engagierten Unterricht.	0	0
	1	0
	2	1%
	3	5%
	4	39%
	5	56%
		105
MW = 4.5	SA = 0.6	ungültig 1
		gültig 189



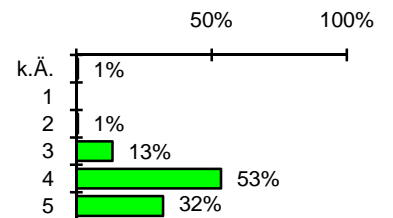
R2 Frage des Rektors / der Rektorin

	k.Ä.	Anz.
Der Dozent/die Dozentin vermochte den Stoff verständlich und anschaulich zu erklären.	0	0
	1	0
	2	1%
	3	13%
	4	37%
	5	49%
		93
MW = 4.4	SA = 0.7	ungültig 2
		gültig 188



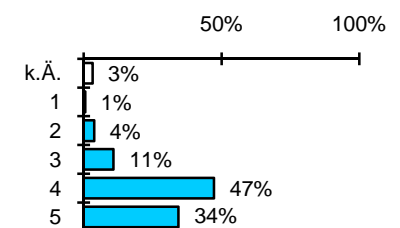
R3 Frage des Rektors / der Rektorin

	k.Ä.	Anz.
Der Dozent/die Dozentin beherrscht die Unterrichtssprache (Aussprache, Grammatik, Wortschatz).	1%	1
	1	0
	2	1%
	3	13%
	4	53%
	5	32%
		60
MW = 4.2	SA = 0.7	ungültig 3
		gültig 187



S1 Frage von PHARV

	k.Ä.	Anz.
Der Dozent/die Dozentin vermag die Bedeutung der Lehrveranstaltung für den Studiengang klar zu machen.	3%	6
	1	1%
	2	4%
>>> Für S1 bis S12 gelten folgende Zuordnungen: 1=schlecht 2=ungenügend	3	11%
	4	47%
	5	34%
		64
3=genügend 4=gut 5=sehr gut		
MW = 4.2	SA = 0.8	ungültig 4
		gültig 186



S2 Frage von PHARV	Anz.									
Der Dozent/die Dozentin vermag die Lernziele der Lehrveranstaltung klar zu machen.	k.Ä.	1%	1							
	1		0							
	2	1%	2							
	3	8%	14							
	4	46%	85							
	5	45%	82							
MW = 4.3	SA = 0.7	ungültig	6	gültig	184					
S3 Frage von PHARV	Anz.									
Der Dozent/die Dozentin wirkt fachlich kompetent.	k.Ä.		0							
	1		0							
	2		0							
	3	2%	3							
	4	13%	24							
	5	85%	158							
MW = 4.8	SA = 0.4	ungültig	5	gültig	185					
S4 Frage von PHARV	Anz.									
Der Dozent/die Dozentin geht auf Fragen und Bemerkungen ein.	k.Ä.	9%	16							
	1		0							
	2	2%	3							
	3	15%	28							
	4	37%	68							
	5	37%	68							
MW = 4.2	SA = 0.8	ungültig	7	gültig	183					
S5 Frage von PHARV	Anz.									
Der Dozent/die Dozentin setzt visuelle Hilfsmittel zweckmässig ein.	k.Ä.	13%	24							
	1	1%	1							
	2	7%	13							
	3	22%	42							
	4	37%	69							
	5	20%	38							
MW = 3.8	SA = 0.9	ungültig	3	gültig	187					
S6 Frage von PHARV	Anz.									
Die Vorlesung hat einen erkennbaren Aufbau.	k.Ä.		0							
	1		0							
	2		0							
	3	7%	13							
	4	34%	64							
	5	59%	113							
MW = 4.5	SA = 0.6	ungültig	0	gültig	190					
S7 Frage von PHARV	Anz.									
Die Vorlesung ist angemessen dokumentiert (Script, Handouts, empfohlene Literatur).	k.Ä.	5%	9							
	1		0							
	2	3%	6							
	3	21%	38							
	4	39%	73							
	5	32%	59							
MW = 4.1	SA = 0.8	ungültig	5	gültig	185					
S8 Frage von PHARV	Anz.									
Die Übungen helfen in ausreichendem Masse (Umfang/Qualität) bei der Aneignung der in den Lernzielen der Lehrveranstaltung formulierten Kenntnisse und Fertigkeiten.	k.Ä.	1%	1							
	1	1%	1							
	2	3%	6							
	3	11%	20							
	4	38%	72							
	5	47%	88							
MW = 4.3	SA = 0.8	ungültig	2	gültig	188					
S9 Frage von PHARV	Anz.									
Für die Übungen wird hilfreiche Unterstützung angeboten (Kompetenz, Verfügbarkeit und Hilfsbereitschaft der betreuenden Personen).	k.Ä.	1%	1							
	1	2%	4							
	2	7%	14							
	3	8%	16							
	4	35%	66							
	5	47%	89							
MW = 4.2	SA = 1.0	ungültig	0	gültig	190					

S10 Frage von PHARV				Anz.	
Der Prüfungsstoff/der Stoff der Leistungskontrolle wird bekannt gegeben. (1: Nein // 5: Ja)	k.Ä.	6%	11		
	1	4%	8		
	2	0	0		
	3	0	0		
	4	0	0		
	5	90%	169		
MW = 4.8	SA = 0.8	ungültig 2	gültig 188		
S11 Frage von PHARV				Anz.	
Die Lehrveranstaltung verdient die Gesamtnote:	k.Ä.	1%	2		
	1	1%	0		
	2	1%	1		
	3	3%	6		
	4	51%	97		
	5	44%	83		
MW = 4.4	SA = 0.6	ungültig 1	gültig 189		
S12 Frage von PHARV				Anz.	
Der Fragebogen erlaubt es mir, mein Urteil über diese Lehrveranstaltung genügend auszudrücken.	k.Ä.	6%	12		
	1	3%	5		
	2	6%	12		
	3	22%	40		
	4	36%	67		
	5	27%	50		
MW = 3.8	SA = 1.0	ungültig 4	gültig 186		