

Angaben zur Lehrveranstaltung:

Studiengang/Frageset:	ITET	LV-ID/Dozierende(r):	SS05-18
Datum der Erhebung:	16.06.2005	Anzahl Formulare:	173
Studierende (Immatrik.):	Alle		
Name d. Dozierenden:	-		
Bez. Lehrveranstaltung:	-		

Persönliche Fragen an die Studierenden:

Immatrikuliert am Studiengang *):

Anzahl		
97%	167	ITET
2%	3	MATH

Anzahl

Anzahl

*) Allfällige Ergänzung:

Anzahl		
13%	23	Hörer/in
		Nachdiplom.
		and. Lehran.
1%	1	Übrige

Muttersprache:

Anzahl	
152	Deutsch
2	Französisch
3	Italienisch
1	Rätoromanis.
	Englisch
8	andere

Geschlecht:

7	weiblich
147	männlich

Es gilt, falls nicht anders angegeben:

- Die Aussage ... trifft zu:
k.Ä.: keine Äusserung
1: überhaupt nicht
2: in geringem Masse
3: teils, teils
4: grösstenteils
5: in höchstem Masse

Zu den nachfolgenden Daten und Diagrammen:

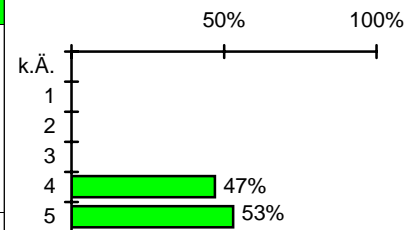
Werte und Diagramme: Diese repräsentieren die Verteilung der auswertbaren Antworten.

Mittelwerte (MW) und Standardabweichungen (SA): Diese werden aufgrund der gültigen Antworten gebildet (ohne k.Ä.).

Prozentwerte: Diese sind berechnet auf der Basis der gültigen Antworten (:=100%).

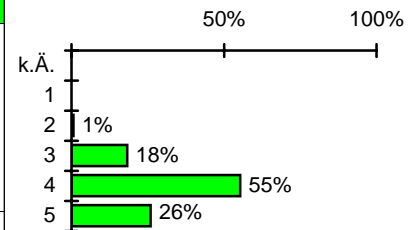
R1 Frage des Rektors / der Rektorin

Der Dozent/die Dozentin bot einen engagierten Unterricht.	k.Ä.	Anz.	
	1	0	
	2	0	
	3	0	
	4	47%	80
	5	53%	90
MW = 4.5	SA = 0.5	ungültig 3	gültig 170



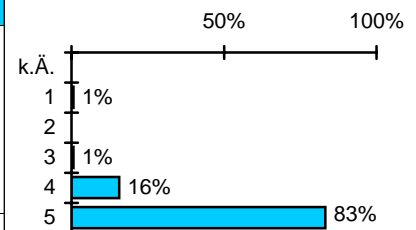
R2 Frage des Rektors / der Rektorin

Der Dozent/die Dozentin vermochte den Stoff verständlich und anschaulich zu erklären.	k.Ä.	Anz.	
	1	0	
	2	1%	1
	3	18%	31
	4	55%	94
	5	26%	44
MW = 4.1	SA = 0.7	ungültig 3	gültig 170



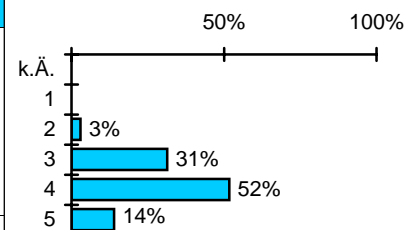
S1 Frage des Studiengangs ITET

Wie oft besuchen Sie die Lehrveranstaltung? (k.Ä., 1: fast nie, 2: eher selten, 3: etwa zu 50%, 4: meistens, 5: immer)	k.Ä.	Anz.	
	1	1%	1
	2	0	
	3	1%	1
	4	16%	27
	5	83%	144
MW = 4.8	SA = 0.5	ungültig 0	gültig 173



S2 Frage des Studiengangs ITET

Der Wissenstransfer fand statt im Zusammenhang mit der Vorlesung	k.Ä.	Anz.	
	1	0	
	2	3%	5
	3	31%	54
	4	52%	89
	5	14%	24
MW = 3.8	SA = 0.7	ungültig 1	gültig 172



S19 Frage des Studiengangs ITET

Es wurden genügend Assistierende eingesetzt	k.Ä.	11%	18
	1	1%	2
	2		0
	3	9%	15
	4	43%	73
	5	37%	63
MW = 4.3	SA = 0.7	ungültig 2	gültig 171

