

Angaben zur Lehrveranstaltung:

Studiengang/Frageset: **ITET**
 Datum der Erhebung: **23.01.2006**
 Studierende (Immatrik.): **Alle**
 Name d. Dozierenden: -
 Bez. Lehrveranstaltung: -

LV-ID/Dozierende(r): **WS05-03**
 Anzahl Formulare: **136**

Persönliche Fragen an die Studierenden:

Immatrikuliert am Studiengang *):

Anzahl
98% 133 ITET

Anzahl

Anzahl

*) Allfällige Ergänzung:

Anzahl
18% 24 Hörer/in
2% 3 Nachdiplom.
4% 6 and. Lehran.
1% 1 Übrige

Muttersprache:

Anzahl
114 Deutsch
2 Französisch
2 Italienisch
1 Rätoromanis.
1 Englisch
8 andere

Geschlecht:

2 weiblich
118 männlich

Es gilt, falls nicht anders angegeben:

Die Aussage ... trifft zu:
k.Ä.: keine Äusserung
1: überhaupt nicht
2: in geringem Masse
3: teils, teils
4: grösstenteils
5: in höchstem Masse

Zu den nachfolgenden Daten und Diagrammen:

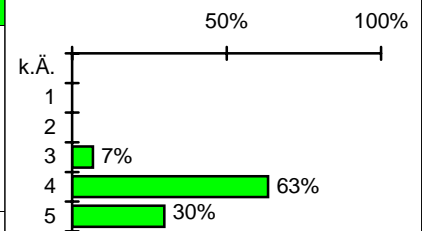
Werte und Diagramme: Diese repräsentieren die Verteilung der auswertbaren Antworten.
Mittelwerte (MW) und Standardabweichungen (SA): Diese werden aufgrund der gültigen Antworten gebildet (ohne k.Ä.).
Prozentwerte: Diese sind berechnet auf der Basis der gültigen Antworten (:=100%)

R1 Frage des Rektors / der Rektorin

Der Dozent/die Dozentin bot einen engagierten Unterricht.

k.Ä.	Anz.
1	0
2	0
3	9
4	85
5	40

MW = 4.2 SA = 0.6 ungültig 2 gültig 134

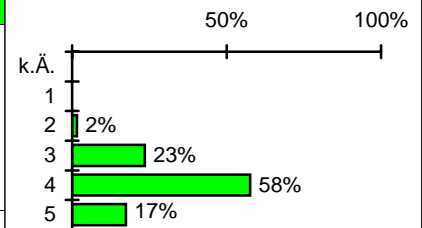


R2 Frage des Rektors / der Rektorin

Der Dozent/die Dozentin vermochte den Stoff verständlich und anschaulich zu erklären.

k.Ä.	Anz.
1	0
2	2
3	31
4	76
5	23

MW = 3.9 SA = 0.7 ungültig 4 gültig 132

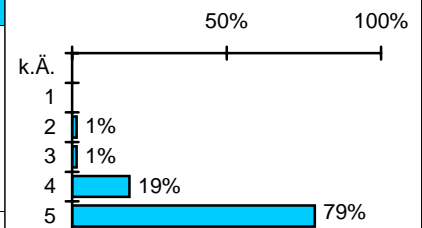


S1 Frage des Studiengangs ITET

Wie oft besuchen Sie die Lehrveranstaltung? (k.Ä., 1: fast nie, 2: eher selten, 3: etwa zu 50%, 4: meistens, 5: immer)

k.Ä.	Anz.
1	0
2	2
3	2
4	25
5	106

MW = 4.7 SA = 0.6 ungültig 1 gültig 135

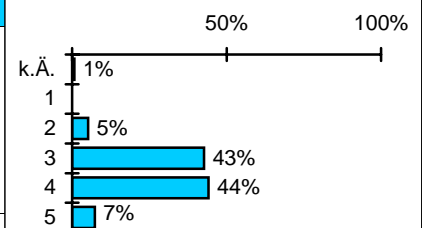


S2 Frage des Studiengangs ITET

Der Wissenstransfer fand statt im Zusammenhang mit der Vorlesung

k.Ä.	Anz.
1	1
2	7
3	58
4	60
5	10

MW = 3.5 SA = 0.7 ungültig 0 gültig 136



S3 Frage des Studiengangs ITET	Anz.												
Der Wissenstransfer fand statt im Zusammenhang mit der Übung	k.Ä.	1%	2	1%	2	3%	4	28%	38	49%	66	16%	22
	1	1%	2	2	3%	4	28%	38	49%	66	16%	22	
	2	3%	4	3	28%	38	49%	66	16%	22			
	3	28%	38	4	49%	66	16%	22					
	4	49%	66	5	16%	22							
	5	16%	22										
MW = 3.8	SA = 0.8	ungültig	2	gültig	134								
S4 Frage des Studiengangs ITET	Anz.												
Die Vorlesung war: (k.Ä., 1: zu schwierig, 2: schwierig, 3: gerade richtig, 4: einfach, 5: zu einfach)	k.Ä.	1%	1	2%	3	40%	54	55%	75	1%	2	1%	1
	1	2%	3	2	40%	54	55%	75	1%	2	1%	1	
	2	40%	54	3	55%	75	1%	2	1%	1			
	3	55%	75	4	1%	2	1%	1					
	4	1%	2	5	1%	1							
	5	1%	1										
MW = 2.6	SA = 0.6	ungültig	0	gültig	136								
S5 Frage des Studiengangs ITET	Anz.												
Die Vorlesung war frei von unerwünschten Überschneidungen mit anderen Lehrveranstaltungen	k.Ä.	11%	15	2%	3	15%	20	30%	40	41%	54		
	1	11%	15	2%	3	15%	20	30%	40	41%	54		
	2	2%	3	3	15%	20	30%	40	41%	54			
	3	15%	20	4	30%	40	41%	54					
	4	30%	40	5	41%	54							
	5	41%	54										
MW = 4.2	SA = 0.8	ungültig	4	gültig	132								
S6 Frage des Studiengangs ITET	Anz.												
Die Vorlesung baute auf bekannten Vorkenntnissen auf	k.Ä.	1%	1	3%	4	20%	26	55%	73	22%	29		
	1	1%	1	3%	4	20%	26	55%	73	22%	29		
	2	3%	4	4	20%	26	55%	73	22%	29			
	3	20%	26	4	55%	73	22%	29					
	4	55%	73	5	22%	29							
	5	22%	29										
MW = 4.0	SA = 0.7	ungültig	3	gültig	133								
S7 Frage des Studiengangs ITET	Anz.												
Die Vorlesung hatte ein klar erkennbares Konzept	k.Ä.	1%	1	2%	3	13%	18	66%	90	16%	22		
	1	1%	2	2%	3	13%	18	66%	90	16%	22		
	2	2%	3	3	13%	18	66%	90	16%	22			
	3	13%	18	4	66%	90	16%	22					
	4	66%	90	5	16%	22							
	5	16%	22										
MW = 3.9	SA = 0.7	ungültig	0	gültig	136								
S8 Frage des Studiengangs ITET	Anz.												
Der Dozent / die Dozentin präsentierte seinen/ihren Unterricht strukturiert (Aufbau, Transparenz, roter Faden):	k.Ä.	0		1%	1	3%	4	19%	26	60%	81	16%	22
	1	1%	1	3%	4	19%	26	60%	81	16%	22		
	2	3%	4	4	19%	26	60%	81	16%	22			
	3	19%	26	4	60%	81	16%	22					
	4	60%	81	5	16%	22							
	5	16%	22										
MW = 3.9	SA = 0.7	ungültig	2	gültig	134								
S9 Frage des Studiengangs ITET	Anz.												
Der Dozent / die Dozentin ermutigte zu aktiver Mitarbeit und ging gut auf Fragen und Bemerkungen ein:	k.Ä.	4%	5	2%	3	8%	11	30%	40	43%	58	13%	17
	1	4%	5	2%	3	8%	11	30%	40	43%	58	13%	17
	2	2%	3	8%	11	30%	40	43%	58	13%	17		
	3	8%	11	4	30%	40	43%	58	13%	17			
	4	30%	40	5	43%	58	13%	17					
	5	43%	58										
MW = 3.6	SA = 0.9	ungültig	2	gültig	134								
S10 Frage des Studiengangs ITET	Anz.												
Der Dozent / die Dozentin dokumentierte die Lehrveranstaltung hilfreich (Skript, Lehrbuch, Handouts, etc.)	k.Ä.	2%	3	2%	3	7%	9	27%	36	44%	59	18%	24
	1	2%	3	2%	3	7%	9	27%	36	44%	59	18%	24
	2	2%	3	7%	9	27%	36	44%	59	18%	24		
	3	7%	9	4	27%	36	44%	59	18%	24			
	4	27%	36	5	44%	59	18%	24					
	5	44%	59										
MW = 3.7	SA = 0.9	ungültig	2	gültig	134								

S11 Frage des Studiengangs ITET				Anz.	
Der Dozent / die Dozentin setzte Hilfsmittel wie Wandtafel, Overhead und Demonstrationen gut und hilfreich ein	k.Ä.	5%	7		
	1	1%	2		
	2	10%	13		
	3	26%	36		
	4	47%	64		
	5	10%	14		
MW = 3.6	SA = 0.9	ungültig	0	gültig	136
S12 Frage des Studiengangs ITET				Anz.	
Die Übungen waren: (k.Ä., 1: zu schwierig, 2: schwierig, 3: gerade richtig, 4: einfach, 5: zu einfach)	k.Ä.	2%	3		
	1	8%	11		
	2	56%	76		
	3	32%	43		
	4	2%	3		
	5		0		
MW = 2.3	SA = 0.6	ungültig	0	gültig	136
S13 Frage des Studiengangs ITET				Anz.	
Die Übungen waren gut auf die Vorlesung abgestimmt	k.Ä.	3%	4		
	1		0		
	2	4%	6		
	3	21%	28		
	4	54%	74		
	5	18%	24		
MW = 3.9	SA = 0.7	ungültig	0	gültig	136
S14 Frage des Studiengangs ITET				Anz.	
Die Übungen trugen gut zum Verständnis der Vorlesung bei und unterstützten mich beim Lernen	k.Ä.	3%	4		
	1		0		
	2	2%	3		
	3	14%	19		
	4	54%	74		
	5	26%	36		
MW = 4.1	SA = 0.7	ungültig	0	gültig	136
S15 Frage des Studiengangs ITET				Anz.	
Die Übungen benötigten einen wöchentlichen Zeitaufwand (inklusive Nacharbeiten der Vorlesung, Vorbereitung der Übung und der Übung selbst) von: (k.Ä., 1: >8h, 2: 6-8h, 3: 4-6h, 4: 2-4h, 5: <2h)	k.Ä.	5%	7		
	1	1%	2		
	2	13%	18		
	3	42%	57		
	4	33%	45		
	5	4%	6		
MW = 3.3	SA = 0.8	ungültig	1	gültig	135
S16 Frage des Studiengangs ITET				Anz.	
Gesamteindruck der Lehrveranstaltung: (k.Ä., 1: - -, 2: -, 3: + -, 4: +, 5: ++)	k.Ä.		0		
	1		0		
	2	2%	2		
	3	18%	24		
	4	66%	86		
	5	15%	19		
MW = 3.9	SA = 0.6	ungültig	5	gültig	131
S17 Frage des Studiengangs ITET				Anz.	
Die Assistierenden waren fachlich kompetent	k.Ä.	3%	4		
	1	2%	2		
	2	3%	4		
	3	15%	20		
	4	38%	50		
	5	39%	51		
MW = 4.1	SA = 0.9	ungültig	5	gültig	131
S18 Frage des Studiengangs ITET				Anz.	
Die Assistierenden ermutigten zu aktiver Mitarbeit und gingen gut auf Fragen und Bemerkungen ein	k.Ä.	5%	6		
	1	3%	4		
	2	3%	4		
	3	15%	20		
	4	40%	53		
	5	34%	44		
MW = 4.0	SA = 1.0	ungültig	5	gültig	131

S19 Frage des Studiengangs ITET

Es wurden genügend Assistierende eingesetzt	k.Ä.	15%	19
	1		0
	2	1%	1
	3	13%	16
	4	33%	42
	5	39%	50
MW = 4.3	SA = 0.7	ungültig	8
		gültig	128

